

Opis:

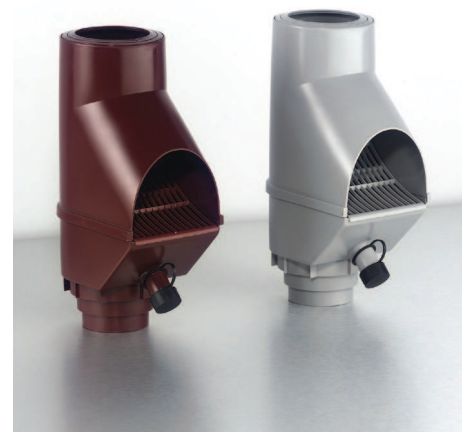
Separator liści z funkcją napełniania to urządzenie montowane na rurach spustowych służące do oczyszczania spływającej z dachu deszczówki z liści i innych zanieczyszczeń.

Można go również wykorzystać jako wstępny filtr liści i większych zanieczyszczeń, posiadający jednocześnie możliwość napełnianie zewnętrznych zbiorników na wodę deszczową.

Większe zanieczyszczenia usuwane są z deszczówki poprzez otwór z przodu separatora. Separator służy również jako zabezpieczenie przed zatykaniem się rur kanalizacyjnych ułożonych w gruncie.

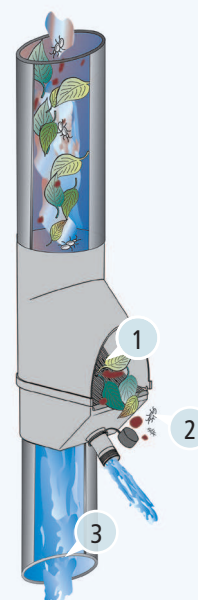
W celu napełniania zbiorników na deszczówkę, do króćca odpływowego 3/4" GZ można podłączyć wąż.

Możliwość połączenia z rurami spustowymi \varnothing 80 i 100 mm, redukcje zintegrowano z obudową urządzenia.



Zasada działania:

1. Większe zanieczyszczenia oddzielane są od deszczówki na kratce filtra.
2. Separator w prosty sposób wyrzuca liście i zanieczyszczenia poza urządzenie.
3. Oczyszczona deszczówka przepływa następnie w dół rurą spustową, lub
4. do zbiornika na wodę poprzez złączkę odpływową 3/4".

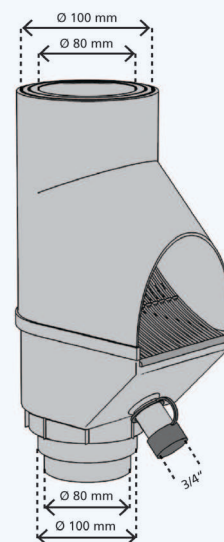


Dane techniczne:

Produkt jest dostępny w kolorze szarym i brązowym.
Materiał: Polietylen
Połączenie z rurami spustowymi \varnothing 80 i 100 mm tworzywowymi lub metalowymi.
Kratkę filtra można wyjmować.
Odstęp między żeberkami kratki filtra: ok. 5mm

Połączenie ze zbiornikiem wody można wykonać przy użyciu połączenia gwintowanego 3/4" GZ, lub bezpośrednio węzłem.

Ciężar: 0,4 kg



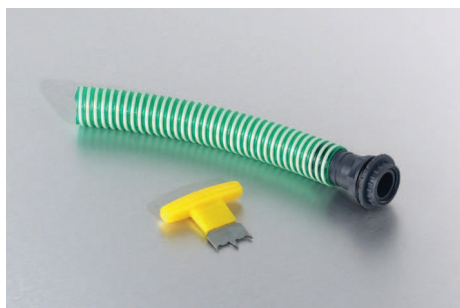
Przykład 1:

Separator liści z funkcją napelniania w kolorze szarym zamontowany na rurze spustowej. Tutaj filtr zamontowano bezpośrednio na rurze pionowej i jest on gotowy do podłączenia do zbiornika wody.



Wyposażenie opcjonalne 1:

Zestaw połączeniowy 3P 3/4" x 25mm, wąż o dł. 25 cm wąż ze złączką uszczelniającą do ściany zbiornika.
W komplecie wyrzynarka ręczna.
Art. nr 9000125



Sposób pakowania:

Karton: 790x575x700mm - 34 sztuki
Paleta: 204 sztuki

EAN:

4018712001020 - szary Art. nr 2000920
4018712001013 - brązowy Art. nr 2000910